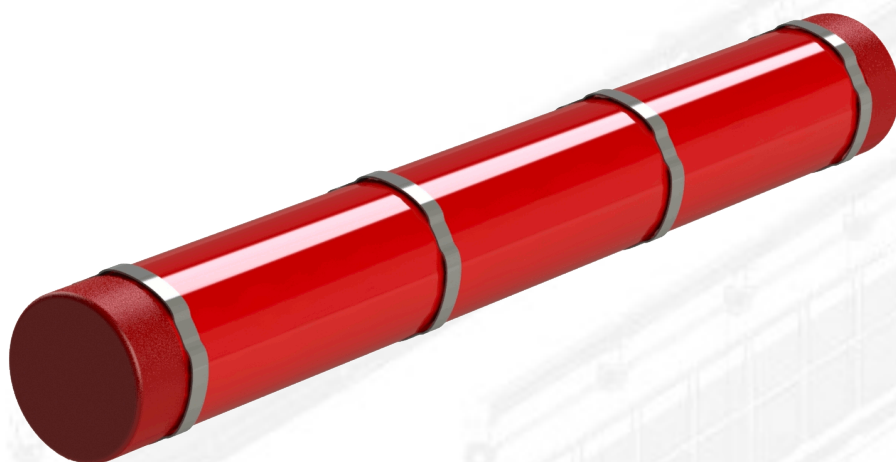


Formkörper

zur Spaltabdeckung,
selbsttragend



Ausführung zylindrisch, selbsttragend

Länge/Durchmesser variabel bis 3m / variabel 250 bis 600 mm

Tragrohr Aluminiummantel mit Hartschaumfüllung

Ummantelung PU-Schaumstoff (Baustoffklasse B1 nach DIN 4102-1)

Überzug widerstandsfähiges Planenmaterial
(Polyester mit PVC-Beschichtung / Baustoffklasse B1 nach DIN 4102-1)

Tragfähigkeit 200 kg

Durchmesser (mm)	250	300	350	400	450	500	600
Länge bis (m)	3,0	3,0	2,5	2,0	1,5	1,0	1,0
Gewicht/m (kg)	6	8	10	12	14	17	23

Formkörper von 1 Person bedienbar

weitere Ausführungen und Abmessungen auf Anfrage